



EBOOK

# Choisir une plateforme de développement produit adaptée



# Sommaire

SYNTHÈSE .....	3
IDENTIFIER LES BENEFICES OPÉRATIONNELS .....	7
ÉVALUER LES PLATEFORMES DE DÉVELOPPEMENT .....	14
RETENIR LES MEILLEURES OPTIONS .....	21
DECIDER EN CONNAISSANCE DE CAUSE .....	24



# Synthèse

Gérer la complexité afin  
de développer plus rapidement  
des produits de meilleure qualité

La complexité des produits augmente de façon exponentielle. Le nombre d'exigences à prendre en compte pour développer des produits connectés génère des contraintes et des risques en matière de documentation. Les changements, les modifications et le diagnostic des anomalies ralentissent votre travail. Sans compter la pression grandissante qu'exercent les concurrents, les clients et la direction. Les conditions parfaites d'une crise imminente.

Gérer cette complexité en vue d'atténuer les risques s'avère critique pour la sécurité comme pour la réussite des projets. Une maîtrise insuffisante du processus de développement produit peut entraîner des soucis de qualité, des rappels de produits et une augmentation des coûts. Dans le cadre de marchés réglementés, l'issue peut être fatale pour l'entreprise. Si vos équipes produisent :

- Sont enlisées dans d'incessantes modifications
- Font des compromis sans avoir une connaissance parfaite du marché
- Enchaînent des réunions improductives
- Vous n'avancez pas aussi vite que vous le pourriez

Les processus de mise sur le marché sont trop longs, des ressources précieuses sont gaspillées et les profits de votre entreprise s'en trouvent réduits. La pression que suppose le développement de systèmes complexes se fait sans doute ressentir dans toute l'organisation. Réalisant soudain le coût du statu quo, les responsables restructurent les priorités en urgence et tentent de réinventer des offres susceptibles de gagner des parts de marché.

#### IN FINE

L'objectif est de mettre plus rapidement sur le marché des produits de meilleure qualité, mais vitesse et qualité semblent des enjeux antinomiques.

**Et si vous n'aviez pas à faire de compromis ?**

Ce Guide de l'acheteur est le fruit de l'expérience acquise depuis plus de 10 ans par Jama Software aux côtés d'équipes de développement produit dotées d'un esprit visionnaire. Nous avons vu de nombreuses organisations adopter de nouvelles solutions de développement produit et ainsi devenir capables de gérer la complexité inhérente à la conception de systèmes connectés sophistiqués. Les nouvelles possibilités sont nombreuses :



Développement de produits de meilleure qualité avec moins d'anomalies et de modifications



Augmentation de l'efficacité de la mise sur le marché, avec moins de personnel et a moindre cout



Exploitation plus rapide des opportunités grâce à des dates de lancement précoces et une fenêtre de commercialisation plus longue

Ce guide est là pour vous aider à mieux cerner les défis qui vous attendent et évaluer les différentes solutions. Nous vous donnons également des clés pour convaincre votre entreprise de la nécessité de se transformer pour se doter d'un processus de développement produit efficace.

# Plaider la cause du changement

Adopter une solution moderne de développement produit implique une large participation de l'organisation et, avant tout, l'adhésion de la direction. Un tel changement peut procurer à votre entreprise un net avantage par rapport aux concurrents qui utilisent toujours des systèmes obsolètes. Il est crucial que cette initiative s'intègre aux objectifs stratégiques et que toutes les parties prenantes aient conscience des avantages potentiels pour l'organisation. À défaut, la solution que vous proposez peut être davantage considérée comme un coût supplémentaire que comme un vecteur de valeur.

Selon une récente étude réalisée par le magazine Harvard Business Review, la grande majorité des entreprises et des

responsables informatiques implémentent actuellement des produits numériques ou prévoient de le faire, et se préparent à une intensification de la pression concurrentielle. Si votre entreprise ne s'attelle pas à comprendre la complexité au cœur du développement des produits numériques, le temps jouera contre vous. Votre organisation doit agir rapidement, sous peine de prendre un retard qui sera difficile à rattraper.

Au sein de votre organisation, certains responsables ont sans doute déjà conscience des difficultés qui freinent la production de produits complexes. Mais appréhendent-ils les multiples enjeux qui en résultent pour votre organisation ?

**C'est là que vous intervenez. Vous pouvez quantifier le problème au sein de votre entreprise et fournir des données qui permettront de plaider en faveur d'un changement.**

Le chapitre qui suit vous propose quelques exercices. Complétez-les avec des données issues de votre organisation pour dresser un bilan de la situation actuelle et mesurer les opportunités potentielles. Vous pourrez ensuite présenter ce travail à des responsables et intervenants clés de votre entreprise. Permettez-leur de constater l'étendue du problème et militez en faveur du changement.

## LA CONCURRENCE ET LA PRESSION POUR DES MISES SUR LE MARCHÉ RAPIDES S'INTENSIFIENT

**86%** des entreprises et des responsables informatiques s'attendent à ce que l'implémentation de nouvelles technologies intensifie la pression qui s'exerce sur les délais de commercialisation.

**89%** des entreprises et des responsables informatiques développent des produits intelligents ou prévoient de le faire.





# Identifier les avantages opérationnels

Outils pour prendre la mesure du  
problème dans votre organisation

Au cours des dix dernières années, alors que nous épaulions des organisations qui s'appliquaient à développer des systèmes complexes, quatre problématiques revenaient souvent au sein des entreprises qui n'avaient pas encore transformé leurs processus de développement produit. Nous exposerons ces problématiques dans leur contexte et fournirons des méthodes de calcul accompagnées d'exemples. Cela vous permettra d'estimer les économies que pourrait permettre une solution moderne de développement produit. Pensez à ajuster les variables en fonction des indicateurs de votre entreprise afin d'obtenir des estimations plus précises en vue de repenser le fonctionnement de votre équipe.

L'amélioration de chacun de ces quatre aspects du processus de développement sera source de réelles économies. Si les calculs qui suivent ne sont pas cumulatifs, les effets des améliorations décrites sont synergiques et peuvent générer des avantages significatifs pour votre organisation.

C'est tout le bénéfice potentiel d'une plateforme moderne de développement produit. Sa concrétisation pourrait modifier en profondeur vos activités et vous procurer l'avantage concurrentiel dont vous avez besoin sur le marché actuel.

#### LES QUATRE PROBLÉMATIQUES FRÉQUENTES DU DÉVELOPPEMENT PRODUIT

- Temps de travail improductif
- Délai de mise sur le marché trop long
- Modifications
- Anomalies



# Temps de travail improductif

Assister à des réunions inefficaces, passer au crible des emails et des documents à la recherche d'informations historiques, attendre des revues et des approbations... vos journées de travail sont-elles encombrées de telles tâches ? Vous n'êtes pas le seul. Nombre d'équipes souffrent de processus de développement archaïques et en silos. Un processus moderne maximise l'efficacité en traitant les causes profondes des retards et des ralentissements qui nuisent à la dynamique des projets.

Calculez ce que coûte à votre entreprise ce temps de travail improductif et imaginez si vous pouviez l'utiliser à bon escient. Que pourriez-vous faire en gagnant une heure supplémentaire par jour ?

## CONSEIL DE PRO

Lorsque les bonnes solutions sont en place, les équipes peuvent abrégé les réunions-bilans, voire s'en passer complètement. En vous basant sur l'emploi du temps actuel de votre équipe, indiquez le temps moyen par personne qui serait économisé en supprimant les réunions hebdomadaires.

## Calculez le ROI pour votre entreprise

	x		x	=	
Nombre de personnes qui évaluent et approuvent les exigences		Salaire moyen de ces collaborateurs			Coût actuel du travail improductif ou économies annuelles avec une solution efficace

### EXEMPLE

(Estimation 1 heure/jour)



$$100 \times \text{€}80,000 \times 12.5\% = \text{€}1,000,000$$

# Délai de mise sur le marché trop long

Le délai de mise sur le marché et la qualité sont généralement considérés comme des enjeux conflictuels. Selon l'opinion communément admise, plus vite vous lancez un produit, plus il risquera de présenter des anomalies. Mais une solution moderne de développement produit fluidifie le processus : elle permet de comprendre l'impact des changements, de consigner les décisions, de communiquer les feedback, de réutiliser des éléments existants de propriété intellectuelle, et tous ces avantages accélèrent la mise sur le marché.

## CONSEIL DE PRO

Les économies réalisées peuvent être notables et impacter les bénéfiques, mais des retombées positives se feront également ressentir en termes de qualité. Imaginez l'impact pour votre marque et votre gamme de produits si vous étiez les premiers à lancer des solutions révolutionnaires sur le marché.

## Calculez le ROI pour votre entreprise

$$\left( \text{Mois nécessaires pour la production d'un produit} \times \text{Amélioration du temps de cycle} \right) \times \left( \text{Valeur attendue du produit la 1ère année} / \text{Mois dans une année} \right) = \text{Coût du temps perdu ou chiffre d'affaires réalisé en lançant le produit 2 mois plus tôt}$$

### EXEMPLE

$$\left( 24 \times \text{€}5,000,000 \right) \times \left( 10\% / 12 \right) = \text{€}1,000,000$$

# Modifications

D'après notre expérience, environ 30 à 50 % d'un projet est consacré aux modifications. Il s'agit du temps passé sur des tâches supplémentaires, telles que des modifications en cours de développement, des tests qui échouent ou des anomalies à corriger, et le coût pour votre entreprise est considérable. Les modifications sont le plus souvent dues à des erreurs dans la définition des exigences. Assurer le suivi des exigences, de la définition jusqu'aux tests, pour repérer les changements et ajuster le périmètre du projet, voilà qui pourra vous permettre de réduire considérablement les coûts sur l'ensemble du cycle tout en obtenant in fine un bon produit.

Complétez l'équation ci-dessous pour identifier le nombre d'heures que votre équipe consacre aux modifications et la valeur de ce temps de travail.

## CONSEIL DE PRO

Si votre organisation développe plusieurs produits en même temps, répétez ce calcul pour chacun et additionnez les économies globales réalisables.

## Calculez le ROI pour votre entreprise

	x		x		=	
Coût de mise sur le marché du produit		Pourcentage global des modifications		Pourcentage de modifications dues à des erreurs dans la définition des exigences		Coût actuel des modifications ou économies annuelles avec une solution efficace

### EXEMPLE

$$€5,000,000 \times 30\% \times 50\% = €750,000$$

# Anomalies

Il est fréquent que des anomalies apparaissent à un moment donné du développement des exigences initialement définies. L'important est de disposer d'un système permettant de repérer rapidement les anomalies et d'identifier leur impact aussi bien en amont qu'en aval. Ainsi, les problèmes seront décelés aussi tôt que possible, et leur rectification s'avèrera moins coûteuse.

## CONSEIL DE PRO

Ce calcul prend en compte les heures de travail du personnel, mais d'autres coûts peuvent être envisagés : coûts des pièces, retards, opportunités manquées. En outre, si des anomalies ne sont pas détectées en raison d'un manque d'exigences ou de tests, le risque est de valider de mauvais produits, avec des conséquences catastrophiques.

## Calculez le ROI pour votre entreprise

	x		x		x		=	
Nombre d'exigences		Pourcentage d'exigences aboutissant à des anomalies		Nombre de jours pour corriger une anomalie		Coût pour un jour de travail d'un employé		<b>Coût actuel des anomalies ou économies annuelles avec une solution efficace</b>

### EXEMPLE

$$2500 \times 50\% \times 2 \times \text{€}320 = \text{€}800,000$$



“

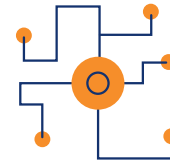
Les organisations ne peuvent apporter les changements nécessaires en se contentant d'adopter de nouveaux outils : elles doivent aussi faire évoluer leur culture interne. En supprimant des obstacles et en rendant les nouveaux processus plus intuitifs, les nouveaux outils sont des vecteurs de changement.



# Évaluer les plateformes de développement

Cinq éléments clés  
pour prendre votre décision

À présent que vous percevez mieux les avantages que pourrait vous procurer une nouvelle solution, comment évaluer les options disponibles ? Cinq éléments clés doivent être pris en compte dans votre décision. Chaque aspect possède de multiples facettes, nous avons donc détaillé tous les points à examiner pour faire votre choix.



### 1. **Processus de développement**

Une source unique de données fiables pour ne pas laisser place à l'interprétation



### 2. **Conformité et sécurité fonctionnelle**

Développez le produit que vous aviez prévu de développer et prouvez sa conformité aux normes réglementaires



### 3. **Implémentation et configuration**

Accélérez le processus de déploiement et retirez-en rapidement de la valeur



### 4. **Expérience client**

Obtenez l'aide nécessaire d'un partenaire qui se soucie de votre réussite



### 5. **Adoption**

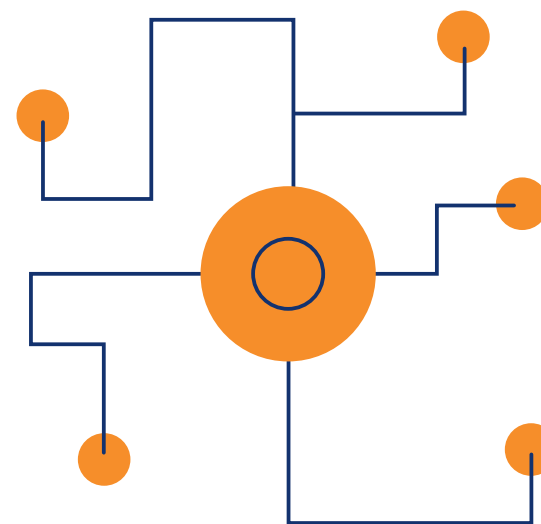
Choisissez une solution simple pour avoir l'assurance qu'elle sera utilisée

# 1. Processus de développement

Le développement produit est un processus complexe aux multiples étapes : définition, hiérarchisation des priorités, revue, négociation et approbation, vérification et validation des changements affectant les fonctionnalités et caractéristiques du produit. Une source unique de données fiables et de visibilité évite de laisser place aux interprétations, un obstacle majeur à la production d'un produit réussi.

Vous retirerez un avantage maximal d'une solution qui :

- **Rassemble toutes les exigences à respecter en un seul endroit.** Un système centralisé limite les surprises en permettant aux équipes de définir, évaluer, vérifier et valider les exigences de façon transversale, du commencement d'un projet jusqu'à sa finalisation.
- **Facilite une collaboration structurée.** Une plateforme partagée par les équipes, qui peuvent toutes suivre l'avancement du projet, les modifications ainsi que les décisions clés prises au cours du processus de développement.
- **Simplifie la gestion des changements**  
Une ingénierie moderne des exigences permet aux collaborateurs d'identifier les liens et de comprendre l'impact d'un changement en amont comme en aval.
- **Allège le fardeau des revues et des approbations.** Les technologies modernes permettent d'affecter les ressources sur la base d'informations pertinentes, réduisant ainsi la charge de travail et accélérant le délai de mise sur le marché.
- **Intègre la gestion des tests.** Des solutions sophistiquées fournissent la confirmation visuelle du fait que chaque exigence a été vérifiée et validée ; vous savez ainsi que les performances du produit sont conformes aux spécifications.
- **Permet de réutiliser des éléments de propriété intellectuelle (IP).** Une bibliothèque d'IP sécurisée, centralisée et synchronisée permet de développer plus vite des produits innovants. Elle peut accélérer le développement de variantes au sein d'une gamme de produits, et de familles de produits exploitant une IP partagée.





## 2. Conformité et sécurité fonctionnelle

Lorsqu'une conformité réglementaire est demandée, une solution fiable s'impose. Des certifications délivrées par des organismes de sécurité réputés démontrent qu'un logiciel est « adapté à l'usage prévu » pour la conception et le développement de produits critiques sur le plan de la sécurité, et que la solution peut donc être utilisée pour développer des produits liés à la sécurité conformément à des normes telles qu'ISO 26262 et IEC 61508. En outre, de par leur conception même, les fonctionnalités d'une plateforme peuvent permettre de prouver plus facilement la conformité d'un produit.

Une solution fiable inspire confiance si elle propose :

- **Des certifications crédibles.** Des autorités de sécurité internationales telles que TÜV SÜD évaluent les processus internes des organisations qui mettent au point des solutions de développement, pour déterminer si le logiciel est apte à l'usage prévu.
- **Des vérifications et validations intégrées.** Pour démontrer la conformité, il vous faut des preuves attestant que chaque exigence a été mise à l'essai et que le produit final respecte chaque norme.
- **De la documentation.** Pour les besoins des audits de conformité, vous devez produire une documentation relative au développement produit. Vous pouvez soit donner accès à votre solution, soit exporter les données pertinentes – y compris les informations de traçabilité – et exclure les informations parasites pouvant entraîner des risques superflus.

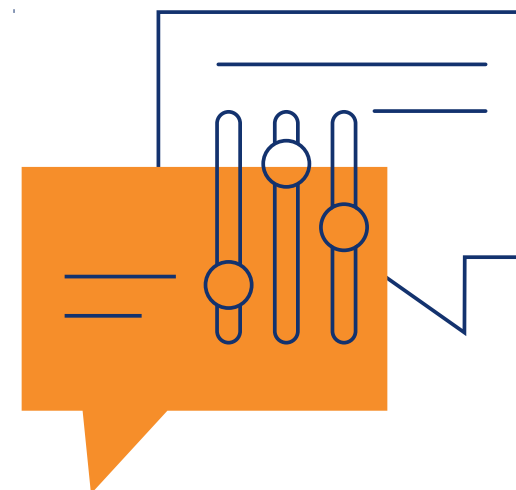


### 3. Implémentation et configuration

Un déploiement efficace renforce l'adoption de la solution et accélère la mise sur le marché. Lorsque vient le moment de moderniser votre processus, les aspects à prendre en compte sont multiples. Un expert peut vous aider à assurer l'adéquation et l'optimisation de l'implémentation pour que la mise en service de la solution soit fluide. D'un point de vue technique, une aide peut s'avérer utile pour faciliter l'installation, la migration des données, l'élaboration de rapports ou la conception et la création d'extensions.

Il vous faut un prestataire de solutions qui propose :

- **Des solutions hébergées ou sur site.**  
Les deux présentent des avantages, mais la décision finale repose sur les besoins actuels et futurs de votre organisation.
- **Des pratiques de pointe en matière de protection et de sécurité des données.**  
Des analyses de vulnérabilité et des tests d'intrusion peuvent notamment être réalisés par le fournisseur pour protéger votre propriété intellectuelle. Les fournisseurs de cloud doivent également proposer des procédures assurant la protection des données, par exemple avec la plateforme cloud AWS.
- **Une assistance experte pour vous aider à partir sur de bonnes bases.** Connaître les bonnes questions à poser pour assurer l'adéquation entre le logiciel et les processus sera d'une aide précieuse pour réussir l'implémentation.
- **Une assistance pour l'optimisation à long terme.** Au fil de la transformation de vos processus de développement produit, les processus s'amélioreront et des ajustements au niveau des licences ou de certains éléments de la plateforme devront être pris en charge.
- **L'intégration à l'aide d'outils appréciés des développeurs.** La synchronisation des données en temps réel avec les outils que vous utilisez déjà renforce la fonctionnalité de la solution sur le plan de la gestion des utilisateurs, des tests et des rapports personnalisés.
- **La solution la plus adaptée.** Avoir recours à une solution parfaitement adaptée (« best of breed »), c'est l'assurance d'avoir à vos côtés un partenaire chevronné en matière de développement produit.



## 4. Expérience client

L'expérience client doit être un facteur intervenant en amont du développement produit, et non ajouté après coup. Une solution de développement produit doit pouvoir faire tout ce que l'on attend d'elle en termes de fonctionnalités techniques, tout en proposant des services complémentaires – tels qu'un service clients de qualité, la disponibilité de consultants et une communauté d'utilisateurs en ligne – feront de son utilisation une expérience appréciée.

Pour une expérience client excellente, recherchez :

- **Un partenaire qui couvre vos arrières.** Qu'il s'agisse d'un souci technique, d'une anomalie ou simplement d'un besoin d'assistance pour améliorer un processus, il est souhaitable que la personne au bout du fil prenne tout le temps nécessaire pour examiner le problème et vous aider.  
de tous ses avantages. Le mieux est de s'adjoindre les services d'experts qui maîtrisent l'alignement des processus, le déploiement et l'adoption, la formation et l'optimisation. .
- **Des conseils proactifs.** Il est préférable de se montrer proactif plutôt que réactif. Pour assurer votre réussite, il peut être utile d'être épaulé par un partenaire qui analyse vos habitudes d'utilisation spécifiques, ainsi que les tickets d'incident et les tendances qui s'en dégagent de manière à identifier les éventuelles problématiques.
- **Une communauté client active animée par les utilisateurs eux-mêmes.** La possibilité de mettre à profit les retours d'expérience de vos pairs qui ont eu à affronter les mêmes difficultés que vous, cela n'a pas de prix.

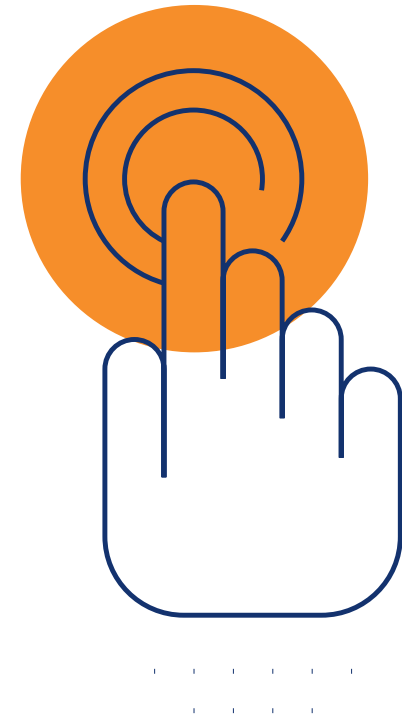


## 5. Adoption

Un logiciel ne peut à lui seul résoudre les problèmes de votre organisation. Votre équipe doit l'utiliser à bon escient pour en tirer tous les avantages. Et pour que le personnel l'adopte pleinement, l'introduction du logiciel doit se faire dans des conditions parfaites. Si l'outil est trop sophistiqué ou ne s'adapte pas aux processus ou aux méthodologies de votre entreprise, les équipes reviendront aux anciennes méthodes.

Recherchez une solution qui :

- **Convient à toute méthodologie de développement :** agile, en cascade, cycle en V ou multimodale. La solution doit s'adapter à votre méthode de travail, et non l'inverse.
- **Propose une structure de licence équilibrée.** Tous les collaborateurs de votre entreprise n'ont pas à créer et à modifier du contenu, mais il faut de la visibilité à chacun et la possibilité de participer, si besoin, aux échanges. Une solution solide proposera des licences nominatives pour les utilisateurs clés et des licences flottantes pour ceux qui ont besoin d'accès moins fréquents.
- **Intègre des habitudes familières.** Une compréhension intuitive de certains aspects du logiciel facilitera grandement sa prise en main par les utilisateurs.
- **Propose une formation sur mesure.** Une formation centrée sur votre personnel, vos processus et vos données, peut améliorer le déploiement et minimiser un éventuel impact négatif sur vos équipes.
- **Vous donne la possibilité** de tester le logiciel dans le cadre d'un essai produit. Les intervenants clés peuvent s'essayer directement à la solution pour en tester les différentes fonctionnalités et communiquer entre eux afin de déterminer sa facilité d'utilisation.





# Ne retenir que les meilleures options

Comparaison des caractéristiques  
et fonctionnalités essentielles

# Une check-list pour aller à l'essentiel

Préparez-vous pour l'avenir, ou bien on parlera de vous au passé. La liste des caractéristiques et fonctionnalités essentielles vous aidera à comparer rapidement les options qui s'offrent à vous pour adopter au plus vite une solution moderne de développement produit.

CARACTÉRISTIQUES ET FONCTIONNALITÉS ESSENTIELLES	JAMA SOFTWARE	FOURNISSEUR #2	FOURNISSEUR #3
<b>Les meilleurs outils de développement produit (« best of breed »)</b>			
Expertise en développement produit spécifique au secteur industriel .....	<input checked="" type="checkbox"/>	<input type="checkbox"/>	<input type="checkbox"/>
Fonctionnalités de revue consignant les éléments détaillés d'un périmètre de travail étendu et les approbations formelles .....	<input checked="" type="checkbox"/>	<input type="checkbox"/>	<input type="checkbox"/>
Méthodologies prédéfinies prenant en compte les aspects de sécurité critiques pour réduire les risques de conformité et les coûts associés .....	<input checked="" type="checkbox"/>	<input type="checkbox"/>	<input type="checkbox"/>
Intégrations sur site et cloud avec utilisation d'outils ALM, test et MBSE .....	<input checked="" type="checkbox"/>	<input type="checkbox"/>	<input type="checkbox"/>
Des API ouvertes et documentées permettent la prise en charge d'outils tiers .....	<input checked="" type="checkbox"/>	<input type="checkbox"/>	<input type="checkbox"/>
<b>Facilité d'utilisation</b>			
Une collaboration simple pour tous les utilisateurs au sein de l'application et via email .....	<input checked="" type="checkbox"/>	<input type="checkbox"/>	<input type="checkbox"/>
Consultation et édition des données des workflows préétablis .....	<input checked="" type="checkbox"/>	<input type="checkbox"/>	<input type="checkbox"/>
Interface intuitive sur navigateur avec des éléments de contexte et des interactions familiers .....	<input checked="" type="checkbox"/>	<input type="checkbox"/>	<input type="checkbox"/>
<b>Vérification et validation</b>			
Fonctionnalités de test intégrées au produit de base .....	<input checked="" type="checkbox"/>	<input type="checkbox"/>	<input type="checkbox"/>
Possibilité de consulter, gérer et mettre en relation, au sein du système, les données des tests aux exigences et aux spécifications correspondantes .....	<input checked="" type="checkbox"/>	<input type="checkbox"/>	<input type="checkbox"/>
Les activités de vérification et validation identifient et contextualisent automatiquement les anomalies .....	<input checked="" type="checkbox"/>	<input type="checkbox"/>	<input type="checkbox"/>

## CARACTÉRISTIQUES ET FONCTIONNALITÉS ESSENTIELLES

JAMA Fournisseur Fournisseur  
SOFTWARE #2 #3

### Traçabilité temps réel et actionnable

Visibilité en temps réel sur les décisions et les contributions passées et présentes, tout au long du cycle de vie du produit et au-delà .....	<input checked="" type="checkbox"/>	<input type="checkbox"/>	<input type="checkbox"/>
L'analyse des impacts met en évidence l'importance des décisions en amont et en aval, pour faciliter les interventions en temps réel .....	<input checked="" type="checkbox"/>	<input type="checkbox"/>	<input type="checkbox"/>
Visibilité en temps réel indiquant l'avancement des projets pour des familles de produits et des versions .....	<input checked="" type="checkbox"/>	<input type="checkbox"/>	<input type="checkbox"/>
La traçabilité au sein du système est automatiquement assurée, sans devoir créer manuellement des rapports de suivi .....	<input checked="" type="checkbox"/>	<input type="checkbox"/>	<input type="checkbox"/>

### Réutilisation

Les contenus existants, les modèles de produit et les liens associés sont réutilisables dans le cadre de projets ultérieurs .....	<input checked="" type="checkbox"/>	<input type="checkbox"/>	<input type="checkbox"/>
Les données réutilisées se synchronisent quel que soit leur emplacement .....	<input checked="" type="checkbox"/>	<input type="checkbox"/>	<input type="checkbox"/>
Gestion efficace et claire des cycles de vie des produits au fil des multiples versions développées .....	<input checked="" type="checkbox"/>	<input type="checkbox"/>	<input type="checkbox"/>

### Réussite du client

Importance attachée à vos équipes, à vos processus et à l'alignement de la solution sur vos besoins en matière de développement produit .....	<input checked="" type="checkbox"/>	<input type="checkbox"/>	<input type="checkbox"/>
Une équipe de services spécialisée qui facilite l'adoption, l'autonomie, et accélère le délai de rentabilisation .....	<input checked="" type="checkbox"/>	<input type="checkbox"/>	<input type="checkbox"/>
Une offre de service client globale qui propose une communauté en ligne, des tutoriels et une assistance technique .....	<input checked="" type="checkbox"/>	<input type="checkbox"/>	<input type="checkbox"/>



# Prendre une décision en connaissance de cause

Ne sacrifiez ni la qualité, ni la rapidité,  
ni la sécurité



# Accélérez la mise sur le marché de produits haute qualité

Pour pouvoir mettre au point des systèmes complexes, les outils et méthodologies obsolètes doivent être abandonnés. Il est essentiel d'être à la hauteur sur tous les plans : définition des exigences, qualité, délai d'exécution. Si votre entreprise ne relève pas les défis actuels en adoptant des processus de développement modernes, elle sera certainement distancée par des concurrents plus prompts à évoluer.

À cet égard, le cabinet de conseil stratégique McKinsey a récemment examiné les entreprises se situant dans le quartile supérieur en termes de croissance du chiffre d'affaires, du bénéfice (EBIT) et du retour sur investissement numérique. L'étude montre que 80 % de ces entreprises ont massivement investi dans la numérisation de leurs processus métier (contre 21 % des autres entreprises).<sup>1</sup> Plus cette transformation est intensive, plus l'effet sur la croissance du chiffre d'affaires et du bénéfice est important.

Une solution de qualité peut accélérer votre processus de développement et vous permettre de progresser rapidement sans sacrifier la qualité. Si vous avez réalisé les exercices visant à prendre la mesure du problème au sein de votre organisation, les bénéfices et le ROI possibles vous apparaissent clairement. Avec une source unique de données fiables pour la définition et la gestion des exigences, un processus optimisé de revue et d'approbation et une gestion intégrée des tests, le tout en assurant un suivi automatique des liens numériques, vous avez l'assurance de développer un bon produit et de pouvoir démontrer sa conformité ou sa sécurité fonctionnelle.

La qualité et la rapidité peuvent aller de pair. Découvrez comment lancer plus rapidement des produits de haute qualité.



<sup>1</sup> The case for digital reinvention. McKinsey & Company, 2017

## À PROPOS DE JAMA SOFTWARE

Jama Software fournit la plateforme leader pour la gestion des exigences, des risques et des tests. Les équipes en charge de la production de produits, systèmes et logiciels complexes peuvent s'appuyer sur Jama Connect et sur des services pour raccourcir les temps de cycle (par secteur industriel), améliorer la qualité, réduire les corrections et minimiser les efforts tout en garantissant la conformité du produit. Jama compte une clientèle toujours plus nombreuse, réunissant plus de 600 organisations à la pointe des évolutions en matière de développement dans les secteurs de l'automobile, de l'appareillage médical, des services financiers, de la fabrication industrielle et de l'aérospatiale.

